

W&T Web IO digital Interface

Modul zur Integration in Spectrum

DICOS
Kommunikationssysteme



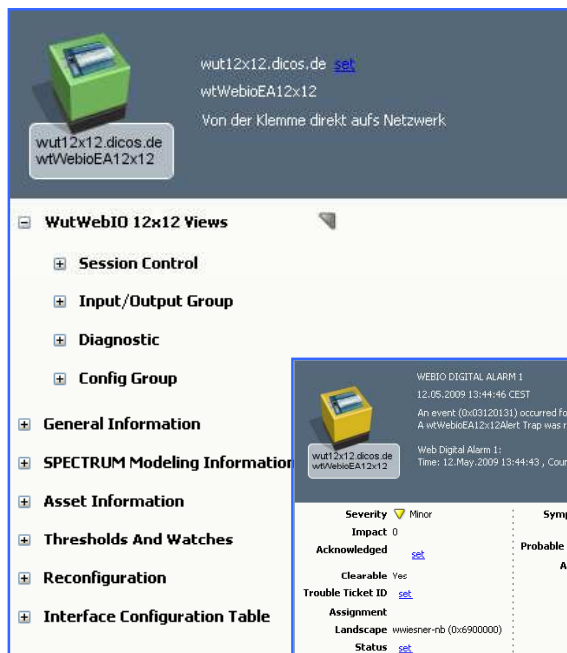
Die Web IO Digital Produktfamilie von Wiesemann & Theis GmbH bietet die Möglichkeit, digitale In- und Outputs über ein Ethernet TCP/IP Netzwerk zu überwachen, zu erfassen zu steuern, und zu alarmieren. Somit können auch Geräte ohne Netzwerkanschluss mit SNMP überwacht werden. Die Anwendungsmöglichkeiten sind vielfältig: SNMP Trap bei Stromausfall, Signale einer Alarmanlage durch das Netzwerk tunneln, überprüfen und anzeigen von Messwerten, etc.

Das Web IO Modul für Spectrum

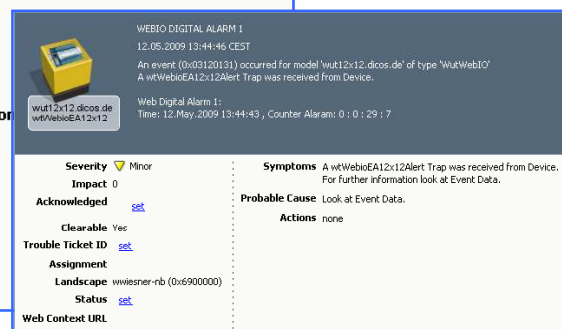
DICOS hat ein Spectrum Modul entwickelt, um die digitalen In- und Outputs des Web IO Digital Interfaces in Spectrum zu integrieren und eine Steuerung aus OneClick heraus zu ermöglichen. Damit wurde eine Möglichkeit geschaffen, auch Non-SNMP Devices in Spectrum anzuzeigen, zu steuern und Alarme weiter zu leiten.

Die verschiedenen Spectrum Views sind entsprechend der MIB-Struktur aufgebaut:

- Steuern der SNMP-Session
- Mehrere Views zum Setzen und Anzeigen von Ports
- Diagnostic View zum Anzeigen und Löschen von aktuellen Meldungen (z.B. Fehlermeldungen)



- Config. Group: Es gibt eine Reihe von Subviews zum Anzeigen und Ändern der Konfigurationsparameter: Gerätespezifische Parameter, Uhrzeit, Status eines Ausgangs, Kommunikationsparameter, etc. Hier können beispielsweise auch Trigger-Attribute bitweise bearbeitet werden!



W&T Web IO digital Interface Modul zur Integration in Spectrum



W&T Web-IO

Web-IO Digital, 10/100BT, 12-24V
46700

W&T Web-IO
Von der Klemme direkt aufs Netzwerk

Inputs			Outputs		
Name	State	Counter	Name	State	
Stefano0	OFF	0	Output 0	ON	
Input 1	OFF	0	Output 1	ON	
Input 2	OFF	0	Output 2	OFF	
Input 3	ON	0	Output 3	OFF	
Input 4	OFF	0	Output 4	OFF	
Input 5	OFF	0	Output 5	OFF	
Input 6	OFF	0	Output 6	ON	
Input 7	ON	0	Output 7	OFF	
Input 8	OFF	0	Output 8	OFF	
Input 9	OFF	0	Output 9	OFF	
Input 10	OFF	0	Output 10	OFF	
Input 11	OFF	0	Output 11	OFF	

last update: Mo, KW30, 20.07.2009 11:22:46*

Output Table

Get Next: Get All Update Stop Edit Print Export Filter: Displaying 12 of 12

Output Port	Output State
1	wtWebioEA12x12OutputState-ON set
2	wtWebioEA12x12OutputState-ON set
3	wtWebioEA12x12OutputState-ON set
4	wtWebioEA12x12OutputState-ON
5	wtWebioEA12x12OutputState-OFF
Click the refresh button wtWebioEA12x12OutputState-ON	

System- und Fehlermeldungen können über mehrere Protokolle an einen Server übertragen werden. Neben SNMP stehen auch Syslog, Mail und FTP zur Verfügung. Zusätzlich zu den Spectrum Views steht dem Benutzer auch die WebView des Web IO zu Verfügung. Sie kann aus OneClick aufgerufen werden.

Varianten und Verfügbarkeit

Das W&T Web IO Modul für Spectrum implementiert die Webio-Digital-MIB Revision 1.38 vom 17.12.2008. Der Model Type `wtWebIO` beinhaltet alle MIB - Variablen (`wtWebioEA12x12`, `wtWebioEA2x2`, `wtWebioEA24oem`, `wtWebioEA12x6Rel`, `wtWebAlarm6x6` und `wtWebCount6`) in OneClick und bei den Traps wurde die Variante `wtWebioEA12x12` implementiert. Weitere auf Anfrage.

Haben wir Ihr Interesse geweckt ?

Weitere Informationen stellen wir Ihnen gerne zur Verfügung. Gerne vereinbaren wir mit Ihnen auch eine Demonstration oder eine Teststellung! Rufen Sie uns an!

DICOS GmbH Kommunikationssysteme • Alsfelder Str. 11, • D-64289 Darmstadt
06151 82787-0 • info@dicos.de • <http://www.dicos.de>