

INTEGRITÄT

Durch sichere Speicherung und Auswertung all Ihrer Log-Daten

DICOS loglessential – Zentrales Log-Management

OFFENE SCHNITTSTELLEN

Verarbeitung von Log-Daten aus den verschiedensten Quellen Ihrer gesamten IT-Infrastruktur und darüber hinaus.

KONSOLIDIERUNG

Zusammenführung, Normierung und gemeinsame Speicherung der Log-Daten für eine zentrale Auswertung.

KOMFORTABLE ANALYSE

Erkennen von Zusammenhängen zwischen den einzelnen Log-Daten und tiefgreifende Analyse.

VORTEILE

ZENTRALE FUNKTION

Zentrale Sammlung und Speicherung sowie intelligente Auswertung von Log-Daten all Ihrer IT-Systeme.

SICHERHEIT

Revisionsicherheit der Log-Daten durch Blockchain-Technologie und vollständige Verschlüsselung der internen Kommunikation.

BELIEBIGE QUELLEN

Schnelle Anbindung vielfältiger Quellen und Speicherung von Originaldaten und Indizes für die schnelle Suche.

EINFACHES DEPLOYMENT

Installation und Betrieb auf einem Linux-Rechner in kürzester Zeit aufgrund durchgängiger Automatisierung.

ZUGRIFFSSCHUTZ

Steuerung der Freigabe von Inhalten und Funktionen für die verschiedenen Benutzer mithilfe eines Rollenkonzeptes.

DASHBOARD

Live-Auswertung der Log-Daten in Grafik- und Textform sowie Zugriff auf weitere Auswertungen aus dem Dashboard.

loglessential mit Einsatz der innovativen Blockchain-Technologie ist ab 1. Januar 2018 verfügbar. Es ist die ideale Ergänzung des DICOS Produktportfolios. loglessential führt zu einer vollständigen und sofort einsetzbaren Lösung, die wir unseren Kunden als Komplettpaket anbieten.

Dr. Winfried Geyer, Geschäftsführer, DICOS GmbH

DICOS log|essential – Technische Informationen

MODERNE MICROSERVICES

- Nutzung agiler Microservices wie Ansible, MongoDB, Elasticsearch, Logstash, Kibana, Nginx, Node.js und Eigenentwicklungen
- Transparenter interner Aufbau
- Docker als Laufzeitumgebung

MEHRWERT

- Revisions sichere Speicherung der Daten mit neuester Blockchain-Technologie
- Benutzer- und Zugriffsverwaltung
- Versionsverwaltung für die Konfigurationsdaten

DEPLOYMENT

- Voll automatisierte Installation
- Auch ohne Vorkenntnisse
- Nutzung moderner Technologien
- Auf Wunsch auch Installation, Einweisung, Schulung sowie Unterstützung bei der Konfiguration durch DICOS

FORMATE

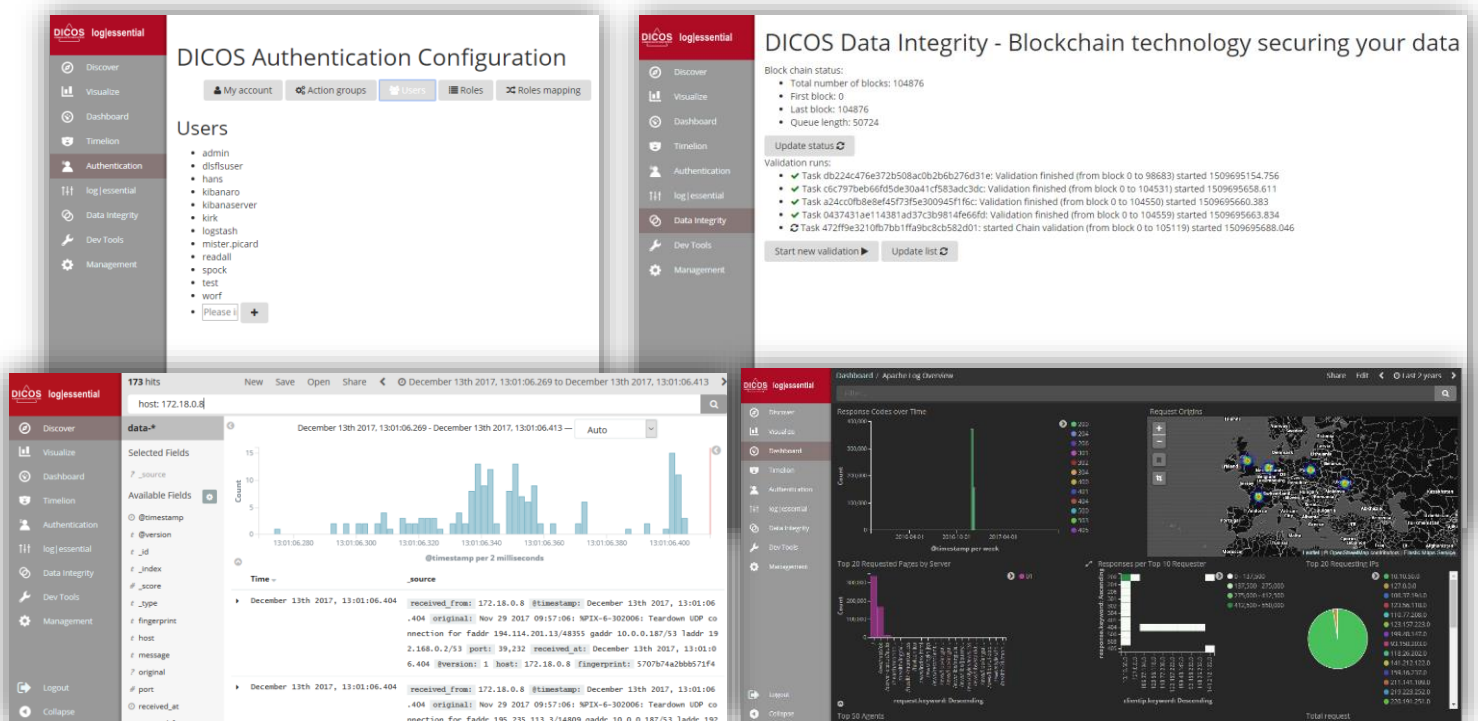
- Syslog
- Windows Eventlog
- ASCII-Logdateien
- Bereits implementiert: u. a. Log-Formate von Apache, WebSphere, MySQL, CISCO, IBM Netcool, CA Spectrum
- Schnelle Umsetzung weiterer Schnittstellen und Log-Formate durch offene Konfigurationsmöglichkeiten

LIZENZIERUNG

- Lizenzierung gemäß Anzahl installierter Instanzen
- Unabhängig von der Anzahl der Nutzer
- Unabhängig vom Datenvolumen
- Sichere Planung der Betriebs- und Folgekosten
- Begrenzung nur durch die Leistung der Betriebsplattform

SYSTEMVORAUSSETZUNGEN

- Linux-Server/-VM (SuSE, RedHat, debian, ...) mit Bibliotheken für docker
- Minimum: 4 Cores, 32GB RAM, 500 GB DISK
- Installation von einer Instanz pro Linux-Maschine
- Skalierung über mehrere Maschinen für spätere Versionen in Planung



Haben wir Ihr Interesse an log|essential geweckt? Möchten Sie nähere Informationen zum Produkt? Kontaktieren Sie uns. Wir helfen Ihnen gerne weiter.